

TSK-GEL Amide-80 色谱柱

-----HILIC 色谱柱的新选择

在第十一期电子期刊中，我们介绍了 Develosil 公司一款 HILIC 色谱柱-----ANIDIUS 色谱柱。在本期电子期刊中，我们将为您介绍另一款 HILIC 色谱柱-----TSK-GEL Amide-80 色谱柱。

产品特点:

- ※ TSK-GEL Amide-80 色谱柱装填有孔径为 80Å，键合氨基的球形硅胶颗粒，3um, 5um, 10um 三种粒径可供选择。
- ※ 与 ODS 柱选择性不同，理论踏板数高，分离度更好；
- ※ 在糖组学的研究中，Amide-80 已成为全球寡糖分离的标准。
- ※ 可作为疏水作用层析柱，广泛应用于肽段，核苷酸，糖苷，疏水性药物分析。
- ※ Amide-80 色谱柱适合 LC-MS 或 LC-MS-MS 使用。



注意事项:

上样容量: 取决于流动相的极性，上样量随着流动相的极性增加而增加。

流速与压力: 4.6mmID 柱子流速控制在 0.8-1.0ml/min, 2.0mmID 柱子流速在 0.15-0.20ml/min, 1.0mmID 柱子流速在 0.03-0.05ml/min。柱压限与流动相黏度成比例变化。

柱温范围: TSK-GEL Amide-80 色谱柱可以操作的温度为 4-80℃。

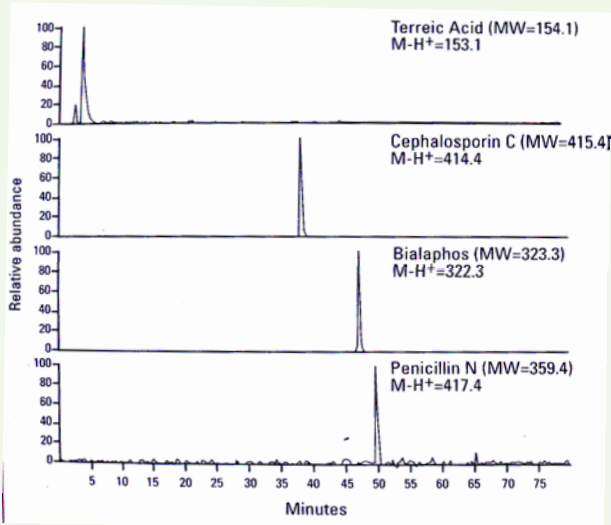
流动相的选择: TSK-GEL Amide-80 色谱柱在高盐浓度 (100mmol/l) 使用时，PH 范围在 2.5-7.5。色谱柱在 100%有机相条件下稳定。然而，混合流动相对洗脱保留化合物是必要的。流动相的极性可以控制洗脱体积。随着流动相极性的增加 (更高比例的有机相) 样品保留在色谱柱上更长久。

产品规格:

P/N	粒径	柱尺寸	理论塔板数	对称因子	操作流速 ml/min	最大压降 MPa
21866	3um	4.6 mmID x 5 cm	6,000	0.9 - 1.20	0.42 - 1.08	20
21867	3um	4.6 mmID x 15 cm	18,500	0.9 - 1.20	0.42 - 1.08	20
21864	3um	2.0 mmID x 5 cm	3,500	0.9 - 1.25	0.08 - 0.2	20
21865	3um	2.0 mmID x 15 cm	13,000	0.9 - 1.25	0.08 - 0.2	20

典型应用:

Small polar molecule drug candidates

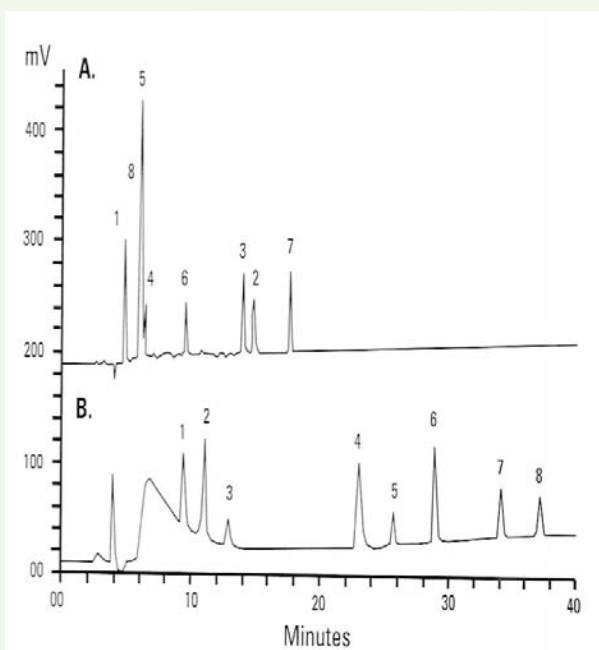


Column: TSKgel Amide-80, 4.6mmID*25cm

Gradient: 90min, 10-40% aqueous buffer

Mobile Phase: 6.5mmol/L ammonium acetate PH
5.5

Peptides



Column: A. TSKgel ODS-80T₃, 4.6mmID*25cm

B. TSKgel Amide-80, 4.6mmID*25cm

Sample: 1. PG 2. LG 3. FG 4. EHP-NH₂

5. VGSQ 6. GGYR 7. WAGGDASGE

8. DSDPR

Elution: A. 83.3min linear gradient of

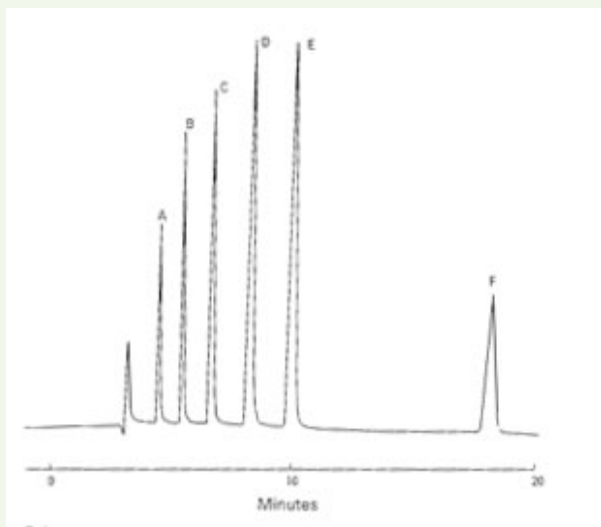
0.6%ACN/min in 0.1% TFA

B. 70min linear gradient of

0.6%water /min in 0.1% TFA/ACN

Detection: UV@215nm Flow Rate: 1ml/min

Polyalcohols



Column: TSKgel Amide-80 , 4.6mmID*25cm

Inj volume: 20uL Flow Rate: 1.0ml/min

Sample: A. ethylene glycol, 0.5mol/L

B. glycerine, 0.5mol/L

C. erythritol, 0.5mol/L

D. xylitol, 0.5mol/L

E. mannitol, 0.5mol/L

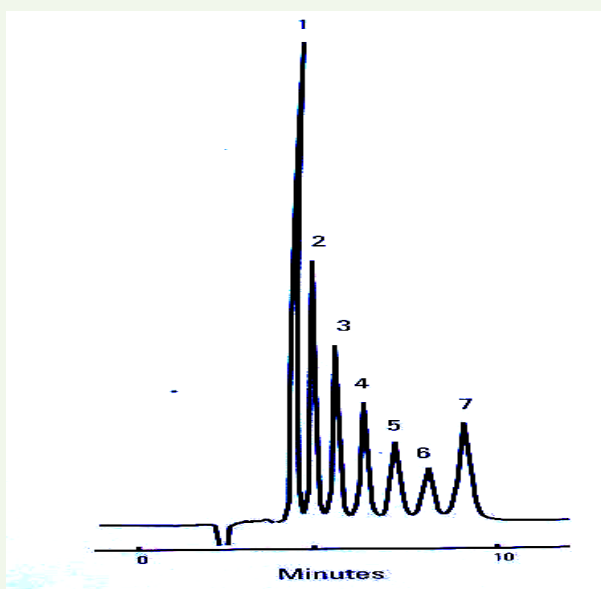
F. inositol, 0.2mol/L

Elution : CAN/water (75/25)

Detection: refractive index detector

Temperature: 25°C

Oligosaccharides



Column: TSKgel Amide-80, 4.6mmID*25cm

Sample: 2uL, β -cyclodextrin hydrolysate, 1-
degrees of polymerization(4.6mg/mL)

Elution: ACN/water (55/45)

Flow Rate: 1.0ml/min

Detection: refractive index detector

Temperature; 25°C

学 习 园 地

问：什么是 HILIC 色谱柱？

- ※ 亲水色谱柱
- ※ 正相色谱的一种

可以使用反相色谱中经常使用的水相流动相作为流动相（如水/乙腈）

可以保留反相色谱中很难保留的亲水化合物

完全不同于反相色谱的选择性

- ※ 固定性

-OH, -NH₂, 两性离子等

Amide-80: 甲酰官能团键和在硅胶基材上

- ※ 目标化合物

低分子量亲水化合物，多肽，糖（低聚糖），核酸（核苷，核苷酸，寡核苷酸）

北京总公司：

地址：北京回龙观西大街龙冠大厦 719 室

邮编：102208

热线：(10)-51528296, 51528297, 51528298,
51528348

传真：(10)-51528299

邮箱：sales@prep-hplc.com

网站：www.prep-hplc.com

上海办事处：

地址：上海张江益丰路 55 弄春港丽园 67 号 201
室

邮编：201203

电话：021-58950178

传真：021-58950178

更多产品信息欢迎来电咨询!!!